

GUIA DOS PAIS SOBRE O ELPT

À medida que as escolas e os alunos começam os preparativos finais para o Teste de Proficiência em Língua Inglesa (ELPT), o Departamento de Educação da Luisiana (LDOE) criou esta folha informativa para fornecer aos pais informações gerais sobre o teste e o que você e seu filho/sua filha podem esperar durante o teste.



CONHEÇA O TESTE

TESTE DE PROFICIÊNCIA EM LÍNGUA INGLESA: ELPT

Alunos identificados como Aprendizes de inglês (ELs) matriculados no K-12 (Educação Infantil ao 12º ano) fazem o ELPT. Essa avaliação on-line não é cronometrada e mede a proficiência do(a) aluno(a) nos quatro domínios da Língua Inglesa:

- ✓ Leitura
- ✓ Writing
- ✓ Expressão oral
- ✓ Escuta

O ELPT avalia a proficiência em inglês de alunos que atendem aos critérios de participação de ELs à medida que avançam de um ano para outro. O ELPT se baseia em tecnologias emergentes e métodos inovadores para medir o progresso, incentivar a reclassificação em relação ao desempenho adequado ao ano e determinar quais sistemas escolares estão atingindo as metas esperadas de ELs.

NÍVEIS DE CONCEPÇÃO E DESEMPENHO DO ELPT

O ELPT avalia e informa sobre a proficiência geral dos alunos em Língua Inglesa, bem como o desempenho nos domínios linguísticos de leitura, escrita, expressão oral e escuta. Os domínios linguísticos correspondem a pontuações em categorias do relatório e, em seguida, essas pontuações são compiladas para formar uma determinação geral da proficiência. O ELPT tem cinco níveis de desempenho e três determinações de proficiência. A proficiência exige o cumprimento de uma **combinação de expectativas nos quatro domínios**.

Nível de desempenho	Definição
Nível 1	Iniciante: apresenta poucas habilidades de Língua Inglesa no nível escolar e se beneficiará do apoio do programa de EL
Nível 2	Pré-intermediário: apresenta evidências de desenvolvimento de habilidades de Língua Inglesa no nível escolar e se beneficiará do apoio do programa de EL
Nível 3	Intermediário: aplica algumas habilidades de Língua Inglesa no nível escolar e se beneficiará do apoio do programa EL
Nível 4	Pré-avançado: demonstra ter habilidades necessárias na Língua Inglesa para o envolvimento com o ensino do conteúdo acadêmico da série em um nível comparável aos alunos que não são Aprendizes de Inglês
Nível 5	Avançado: apresenta habilidades superiores na Língua Inglesa, conforme medido pelo ELPT

Os alunos receberão uma pontuação de Nível de desempenho em cada domínio, além do Nível de proficiência geral.

Determinação de proficiência	Definição
Emergente	Os alunos são <i>Emergentes</i> quando ainda não atingiram o nível de habilidade necessário em Língua Inglesa para produzir, interpretar e colaborar em tarefas acadêmicas relacionadas ao conteúdo em inglês no nível escolar. Os alunos com pontuação no status de <i>Emergente</i> estão qualificados para receber apoio contínuo do programa.
Progredindo	Os alunos estão <i>Progredindo</i> quando, com o apoio, se aproximam do nível necessário de habilidade em Língua Inglesa para produzir, interpretar e colaborar em tarefas acadêmicas relacionadas ao conteúdo em inglês no nível escolar. Os alunos com pontuação no status de <i>Progredindo</i> estão qualificados para receber apoio contínuo do programa.
Proficiente	Os alunos são <i>Proficientes</i> quando atingem um nível necessário de habilidade em Língua Inglesa para produzir, interpretar, colaborar e ser bem-sucedidos em tarefas acadêmicas relacionadas ao conteúdo em inglês, no mesmo nível escolar. Os alunos que obtiverem pontuação no status de Proficiente estão qualificados para a reclassificação.

O Nível de proficiência é determinado pelo nível de desempenho do(a) aluno(a) em cada domínio. Informações adicionais serão incluídas com as pontuações do(a) aluno(a).



CRONOGRAMA DE TESTES ON-LINE: 10 DE FEVEREIRO A 19 DE MARÇO DE 2025

As escolas determinam o cronograma de administração dos testes on-line durante esse período; portanto, os dias de teste e o revezamento das sessões variam de acordo com a escola.

RESULTADOS DO TESTE

As escolas e os sistemas escolares receberão os resultados do ELPT em maio. Cada sistema escolar decidirá como compartilhar essas informações, porém, professores, pais e alunos receberão a proficiência de Língua Inglesa do(a) aluno(a) em cada domínio. Os resultados incluirão o Nível de desempenho do domínio, além do Nível de proficiência geral.

[Consulte o Guia dos pais sobre os relatórios dos alunos do ELPT](#)

para saber mais sobre esses resultados e por que eles são importantes para seu filho/sua filha. →



COMO SE PREPARAR PARA O TESTE

PROCURE SABER O QUE SEU FILHO/SUA FILHA ESTÁ APRENDENDO

Para saber quais são as expectativas de aprendizado para a série do(a) aluno(a), confira os [Conectores de Luisiana para Aprendizes de inglês](#). Os Conectores de Luisiana para Aprendizes de Inglês fornecem uma conexão entre a aquisição de linguagem e o conteúdo acadêmico. Os conectores destacam e ampliam os aspectos fundamentais do idioma, o conhecimento sobre o idioma e as habilidades de uso do idioma necessárias aos Aprendizes de Inglês à medida que desenvolvem competências em cada curso de estudo. Os Conectores de Luisiana para Aprendizes de Inglês permitem que os alunos participem do mesmo conteúdo acadêmico e currículo que os falantes nativos de inglês, oferecendo oportunidades de ler textos complexos e realizar atividades desafiadoras e, ao mesmo tempo, desenvolver a linguagem necessária para dominar cada disciplina e participar efetivamente da sala de aula.

Outras maneiras de ajudar seu filho/sua filha:

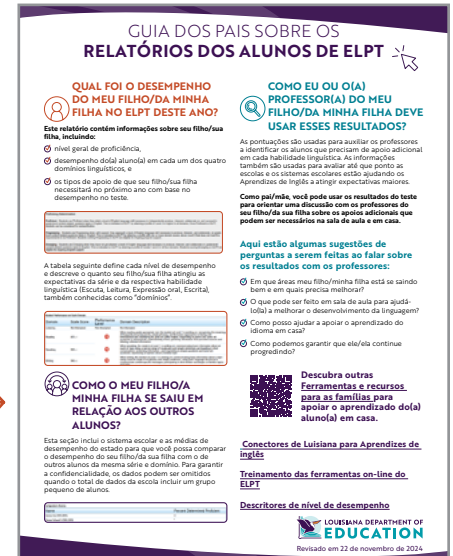
- ✓ Pedir para que seu filho/sua filha leia para você (ou para um irmão mais novo).
- ✓ Visitar a biblioteca local e tomar audiolivros emprestados.
- ✓ Participar das reuniões de pais e professores na escola de seu filho/sua filha.
- ✓ Assistir televisão ou ouvir música em inglês.
- ✓ Praticar a leitura e a escrita também em seu idioma nativo (pesquisas mostram que isso ajuda a apoiar as habilidades de alfabetização em inglês).

LINKS ÚTEIS

[Conectores de Luisiana para Aprendizes de Inglês](#)

[Treinamento das ferramentas on-line do ELPT](#)

[Guia dos pais sobre o relatório dos alunos do ELPT](#)



Para obter mais informações sobre essa ou qualquer outra avaliação estadual, fale com o(a) diretor(a) ou professor(a) de seu filho/sua filha, ou envie um e-mail para o Departamento: assessment@la.gov.

Escaneie o código QR para acessar os links deste recurso.



Revisado em 2 de dezembro de 2024