

# GUIDE DES PARENTS POUR LES TESTS LEAP 2025

Alors qu'écoles et élèves entament leurs préparations finales aux tests du Programme d'évaluation de l'enseignement de la Louisiane (LEAP 2025), le Département d'éducation de la Louisiane (LDOE) a créé la présente fiche pour fournir aux parents des informations d'ordre général concernant les tests et les attentes au moment où les élèves passent les tests.



## SE FAMILIARISER AVEC LE TEST

### TESTS LEAP 2025

Chaque année, les élèves des classes de 3e à celles de fin de lycée passent des tests de l'État pour mesurer leurs connaissances et leurs compétences dans chaque domaine ou dans chaque cours et leur préparation au niveau d'études suivant.

**Les tests LEAP 2025 ne sont que l'un de plusieurs indicateurs utilisés. Ils sont combinés aux bulletins, aux tests administrés par les professeurs et au travail en classe pour créer une image complète des résultats scolaires des élèves.**

Les professeurs peuvent utiliser les résultats des tests pour déterminer quand les élèves nécessitent un soutien supplémentaire ou des tâches plus stimulantes dans chaque domaine. Ces informations sont également utilisées pour évaluer dans quelle mesure les écoles et les systèmes scolaires aident les élèves à répondre à des attentes plus élevées.

Pour l'année scolaire 2024-2025, les élèves de la 3e année à la fin du lycée (12e) passeront les tests suivants :

Langue anglaise (ELA)

Mathématiques

Sciences

Sciences sociales

Algèbre I

Géométrie

Anglais I

Anglais II

Biologie

Éducation civique

Histoire des États-Unis

## ÉVALUATIONS DES COURS ÉDUCATION CIVIQUE ET HISTOIRE DES ÉTATS-UNIS : ATTENDUS DES COURS ET RESPONSABILISATION

Il y a deux raisons pour lesquelles les élèves doivent passer une évaluation LEAP pour un cours.

- [Le Bulletin 741](#) exige que tous les élèves passent une évaluation LEAP pour tous les cours admissibles à l'évaluation (Anglais I, Anglais II, Algèbre I, Géométrie, Biologie, Éducation civique, Histoire des États-Unis). Notez que le cours Histoire des États-Unis ne sera plus admissible à l'évaluation en 2027-2028 et ultérieurement, quand ce cours fera l'objet d'une évaluation administrée par le district scolaire. Les systèmes scolaires doivent déterminer la pondération du dernier cours dans la fourchette 15 à 30 % La date d'entrée au lycée et les conditions d'obtention du diplôme n'ont aucun rapport avec cette exigence.
- [Le Bulletin 741](#) exige que tous les élèves suivent un cours avec succès dans chacune des paires de matières suivantes.
  - Les élèves entrant au lycée avant l'année scolaire 2024-2025 doivent suivre avec succès Anglais I, Anglais II, Algèbre I, Géométrie, Biologie ou Histoire des États-Unis.
  - Les élèves entrant au lycée au cours de l'année scolaire 2024-2025 ou ultérieurement doivent suivre avec succès Anglais I, Anglais II, Algèbre I, Géométrie, Biologie ou Éducation civique.

Tous les tests initiaux, quelle que soit la raison de l'évaluation, sont inclus dans la note de résultats scolaires (SPS).



# CALENDRIERS DES TESTS

## CALENDRIER DES TESTS LEAP 2025

Les élèves de la 4<sup>e</sup> à la fin du lycée (12<sup>e</sup>) passeront les tests LEAP en ligne. Les écoles peuvent choisir de tester les élèves de 3<sup>e</sup> année en ligne ou sur papier.

Tous les tests LEAP 2025 font l'objet de limite de temps, sauf pour les élèves qui bénéficient d'un aménagement de temps certifié.

Les écoles peuvent déterminer le calendrier d'administration des tests en ligne conformément aux périodes de test énumérées dans le tableau ci-dessous. Les jours de test varient donc d'une école à l'autre.

Mode de test : années et domaines ou cours	Calendrier des tests
Tests en ligne du calendrier d'automne et rattrapage : Anglais I, Anglais II, Algèbre I, Géométrie, Biologie et Histoire des États-Unis	Du 2 décembre au 20 décembre 2024
Tests en ligne : De la 3 <sup>e</sup> à la 8 <sup>e</sup> année : Langue anglaise, mathématiques, Sciences et Sciences sociales, Anglais I, Anglais II, Algèbre I, Géométrie, Biologie et Histoire des États-Unis	Du 2 avril au 14 mai 2025
Tests sur papier : Langue anglaise et Mathématiques pour la 3 <sup>e</sup> année	Du 2 au 4 avril 2025
Tests sur papier : Sciences pour la 3 <sup>e</sup> année :	Le 7 avril 2025
Tests sur papier : Sciences sociales pour la 3 <sup>e</sup> année	Le 8 avril 2025
Tests en ligne pour les rattrapages de l'été : Anglais I, Anglais II, Algèbre I, Géométrie, Biologie, Éducation civique et Histoire des États-Unis	Du 23 au 27 juin 2025

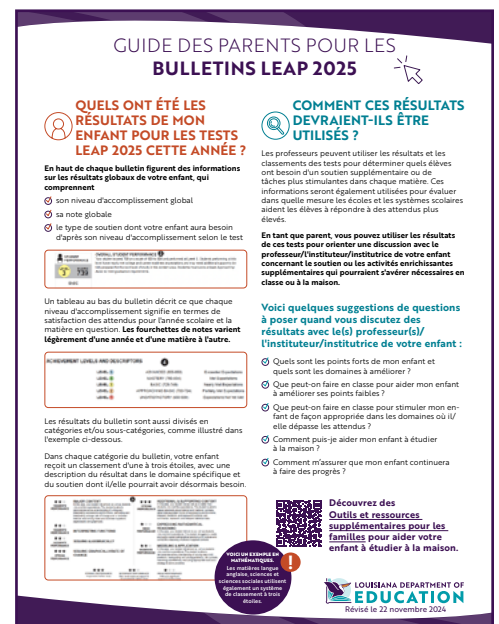
## RÉSULTATS DES TESTS

Les écoles et les systèmes scolaires recevront les résultats individuels des élèves pour les tests LEAP 2025 de lycée à la fin de la période de tests et ceux des élèves de la 3<sup>e</sup> année à la 8<sup>e</sup> année à la fin de juillet. Chaque école décidera de la manière de communiquer ces informations aux parents.

Les élèves de la 3<sup>e</sup> à la 8<sup>e</sup> année qui suivent un cours d'éducation civique du niveau enseigné au lycée passeront les nouveaux tests LEAP 2025 conçus pour mesurer les nouveaux attendus pour les élèves de Louisiane en sciences sociales (2022). Étant donné que ces nouveaux tests seront administrés pour la première fois au cours de l'année scolaire 2024-2025, les bulletins individuels ne seront pas disponibles avant l'été 2025.

[Consultez le Guide des parents pour les bulletins LEAP 2025](#)

pour en savoir plus sur ces résultats et sur leur importance pour votre enfant. →



## SE PRÉPARER AU TEST

Les ressources énumérées ci-dessous vous aideront à mieux comprendre ce qui est attendu de votre enfant, en classe et lors des évaluations effectuées au niveau de l'État.

## FAMILIARISEZ-VOUS AVEC CE QUE VOTRE ENFANT ÉTUDIE

Pour en savoir plus sur les attendus pour l'année scolaire de votre enfant, pour chaque matière,

- consultez les [Attendus de la Louisiane pour les élèves](#), qui décrivent les connaissances et les compétences que vos enfants sont censés acquérir chaque année, et
- participez aux événements auxquels les parents sont invités et aux réunions parents-enseignants de l'école de votre enfant.

Scannez le code QR pour accéder aux hyperliens de cette ressource.



**Veillez poser toutes questions éventuelles concernant les tests LEAP 2025 au professeur/à l'instituteur/institutrice de votre enfant, ou envoyez un e-mail au Département à l'adresse [assessment@la.gov](mailto:assessment@la.gov).**