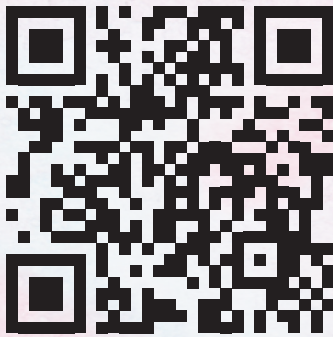


PARA MAYOR
INFORMACIÓN, POR
FAVOR CONTACTAR A:

traumarecoverygrant@LA.gov

LISTA DE
PROVEEDORES
DE SALUD MENTAL

<https://tinyurl.com/5hmfz3vy>



Abra la cámara de su
teléfono celular.
Pásela sobre el código QR.
¡Siga el enlace!



PROGRAMA DE RECUPERACIÓN DE TRAUMA DE LOUISIANA



Mejorar el bienestar,
el comportamiento, la seguridad
escolar y el rendimiento
académico de los estudiantes
mediante el apoyo a las sesiones
de terapia específicas para
el trauma.

¿QUÉ ES UN TRAUMA?

Los incidentes traumáticos pueden ocurrir dentro o fuera de la escuela. Algunos ejemplos incluyen intimidación, acoso, experiencias violentas (por ej., tiroteos en la escuela, abuso en el hogar, violencia comunitaria), la muerte de un familiar cercano, enfermedad mental familiar, falta de vivienda, desastres naturales, padre enlistado, padre en la cárcel, padres divorciados y auto-lesiones graves.



¿QUÉ ESTUDIANTES SON ELEGIBLES?

Los estudiantes deben cumplir con las siguientes características:

- ✓ Inscrito en una escuela PreK-12 pública, privada o autónoma de Louisiana
- ✓ Identificado como de bajos ingresos
- ✓ Sospecha de trauma que está impactando negativamente el aprendizaje del estudiante
- ✓ El pago de los servicios es una barrera para recibir los servicios (el estudiante no tiene seguro, los copagos son demasiado caros y/o el estudiante tiene seguro insuficiente)
 - Los estudiantes inscritos en Medicaid serán evaluados caso por caso.

¿QUIÉN PROPORCIONA SERVICIOS?

El TRDG paga por las sesiones de tratamiento específico de traumas proporcionado por un profesional de la salud mental matriculado y con licencia en Louisiana. Se ha verificado a cada proveedor participante para garantizar que tengan capacitación en servicios de salud mental centrados en el trauma.

ELECCIÓN FAMILIAR

Se anima a los padres y tutores a que seleccionen el proveedor de salud mental que mejor se adapte a sus necesidades. Si el prestador de salud mental autorizado que usted seleccione no participa actualmente en este programa de subvenciones, se le ayudará a completar el proceso de inscripción antes de que comiencen los servicios.

Si usted o su estudiante está experimentando una emergencia de salud mental, llame al 911 o vaya a la sala de emergencias de su localidad.