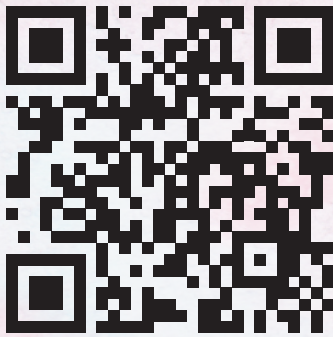


Để biết thêm chi tiết, xin liên hệ:

traumarecoverygrant@LA.gov

Danh sách Nhà cung cấp Dịch vụ Chăm sóc Sức khỏe Tâm thần

<https://tinyurl.com/5hmfz3vy>



Mở máy chụp hình trên điện thoại thông minh của quý vị.

Rê trên mã QR.

Đi theo liên kết!



Chương trình Phục hồi Tồn thương Tâm lý tại Louisiana



Cải thiện sức khỏe, hành vi, an toàn trường học và thành tích học tập của học sinh bằng cách hỗ trợ các buổi trị liệu dành riêng cho tổn thương tâm lý.

Tổn thương tâm lý là gì?

Các sự việc dẫn đến tổn thương tâm lý có thể xảy ra trong hoặc ngoài trường học. Một số ví dụ bao gồm việc bị bắt nạt, quấy rối, trải qua bạo lực (ví dụ: nổ súng ở trường học, lạm dụng trong nhà, bạo lực cộng đồng), cái chết của một thành viên thân thiết trong gia đình, bệnh tâm thần trong gia đình, vô gia cư, thiên tai, cha mẹ tham gia quân đội ở xa, cha mẹ trong tù, cha mẹ ly dị và thương tích nghiêm trọng cho bản thân.



Học sinh nào đạt tiêu chuẩn?

Học sinh phải đáp ứng các đặc điểm sau:

- ✓ Ghi danh vào một trường học lớp 12 trở xuống công lập, tư thục hoặc bán công ở Louisiana
- ✓ Học sinh được cho là có thu nhập thấp
- ✓ Tổn thương được cho là ảnh hưởng tiêu cực đến việc học của học sinh
- ✓ Thanh toán cho các dịch vụ là một rào cản đối với việc nhận dịch vụ (học sinh không có bảo hiểm, đồng thanh toán quá đắt và / hoặc sinh viên không được bảo hiểm đủ)
 - Học sinh đăng ký với Medicaid sẽ được xem xét theo từng trường hợp.

Ai CUNG CẤP DỊCH VỤ?

Khoản tài trợ Tổn thương tâm lý thanh toán cho các buổi điều trị dành riêng cho tổn thương tâm lý được cung cấp bởi một chuyên gia sức khỏe tâm thần được cấp phép tại Louisiana đã ghi danh vào chương trình. Mỗi nhà cung cấp tham gia đã được kiểm tra để đảm bảo họ được đào tạo về các dịch vụ sức khỏe tâm thần tập trung vào tổn thương.

Lựa chọn của Gia đình

Cha mẹ/người giám hộ được khuyến khích chọn một nhà cung cấp dịch vụ chăm sóc sức khỏe tâm thần phù hợp nhất với nhu cầu của họ. Nếu nhà cung cấp dịch vụ chăm sóc sức khỏe tâm thần có giấy phép mà quý vị chọn không tham gia vào chương trình tài trợ này, họ sẽ được hỗ trợ để hoàn thành quy trình ghi danh trước khi bắt đầu dịch vụ.

Nếu quý vị hoặc học sinh của quý vị đang gặp trường hợp khẩn cấp về sức khỏe tâm thần, vui lòng gọi 911 hoặc đến phòng cấp cứu tại địa phương của quý vị.